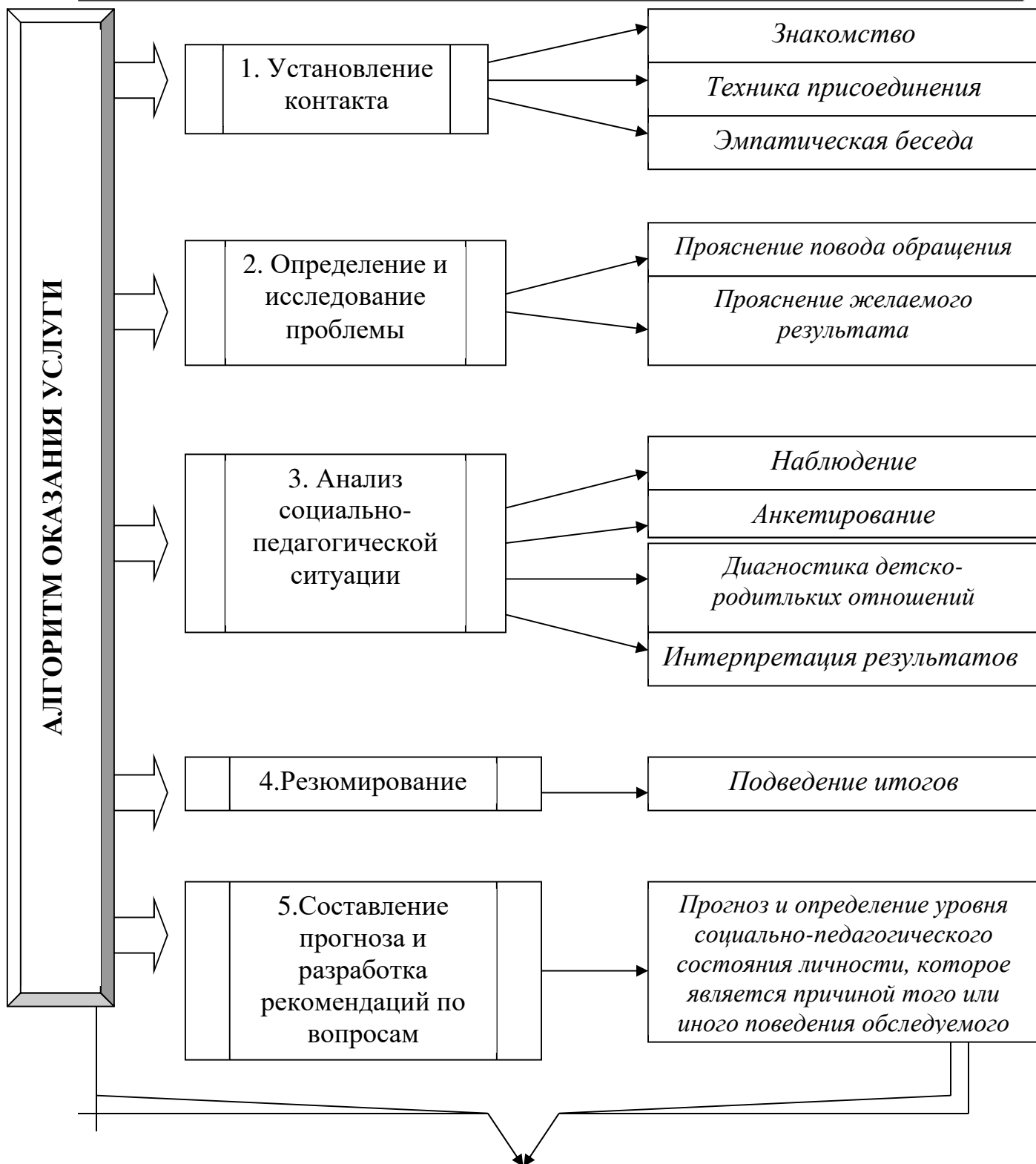


СОЦИАЛЬНО-ПЕДАГОГИЧЕСКИЙ ПАТРОНАЖ-

социально-педагогическая услуга, заключающаяся в систематической работе с родителями, опекунами, попечителями, детьми, в том числе на дому, для обеспечения нормального воспитания и развития детей



РЕЗУЛЬТАТ УСЛУГИ

комплекс мероприятий, направленных на формирование или восстановление эмоциональной близости между детьми и родителями или лицами их заменяющими

